



Stöðuskýrsla – Jarðhræringar á Reykjanesi

Dagsetning:	12. janúar 2024	Stig:	Hættustig
Tekið saman af:	Dagbjartur Kr. Brynjarsson		
Netfang:	dagbjartur@ferdamalastofa.is	Sími:	659 9099

Í dag gaf Verðustofa Íslands út nýtt hættumatskort vegna jarðhræringa á Reykjanesi.

- Nýtt hættumatskort gefið út í dag og gildir að öllu óbreyttu til 16. janúar.
- Hætta í tengslum við skyndilega opnun á sprungum sem hafa verið kortlagðar innan bæjarmarka Grindavíkur hefur verið metin hærrí. Sú breyting hefur hins vegar ekki áhrif á heildarhættumat fyrir Grindavík.
- Land heldur áfram að rísa við Svartsengi.
- Ef til eldgos kemur er líklegast að kvikan leiti frá Svartsengi yfir í Sundhnjúksgígaröðina og að það gjósi á svipuðum stað og 18. desember.
- Eldgos gæti hafist með stuttum fyrirvara.
- Undanfarna daga hefur skjálftavirkni verið afar væg.
- Hótel Bláa lónsins, Silica Hotel og The Retreat Hotel, ásamt Northern Light Inn hafa opnað fyrir næturgesti frá og með 10. janúar.
- Lokunarpóstur Lögreglu hefur verið færður sunnan við afleggjara að Bláa Lóninu.

Upplýsingar frá Veðurstofu Íslands

Uppfært 12. janúar, kl. 16:45

Veðurstofa Íslands hefur uppfært hættumatskort vegna jarðhræringanna á Reykjaneskaga.

Eins og áður sýnir kortið mat á hættum sem eru til staðar og nýjum hættum sem gætu skapast með litlum fyrirvara innan tilgreindra svæða. Eingöngu er lagt mat á hættu innan þessara svæða, en hættur geta leynst utan þeirra.

Heildarhættumat fyrir svæðin er óbreytt frá síðasta korti. Þó er breyting á mati á hættu í tengslum við sprungur innan svæðis 4, þ.e. Grindavík.

Hætta í tengslum við skyndilega opnun á sprungum sem hafa verið kortlagðar innan bæjarmarka Grindavíkur hefur verið metin hærrí. Sú breyting hefur hins vegar ekki áhrif á heildarhættumat fyrir Grindavík. Það skal tekið fram að hætta í tengslum við sprungur er bundin við þekkt og afmörkuð svæði innan bæjarmarkanna.

Kortið gildir til þriðjudagsins 16. janúar að öllu óbreyttu.

Uppfært 12. janúar kl 13:30

Áfram mælist landris við Svartsengi vegna kvikusöfnunar sem getur leitt til eldgos.



Það er mat vísindamanna að ef til eldgoss kemur, er líklegast að kvikan leiti frá Svartsengi yfir í Sundhnúksgrágaröðina og að gos komi upp á svæðinu milli Stóra-Skógfells og Hagafells, eða á svipuðum slóðum og gaus 18. desember.

Eldgos gæti hafist með litlum fyrirvara. Merki um að kvika sé að brjóta sér leið upp á yfirborðið kæmu fram í skyndilegri, staðbundinni og ákafri smáskjálftavirkni. Í aðdraganda gossins 18. desember liðu um 90 mínútur frá því að fyrstu merki sáust þangað til að kvika var komin upp og eldgos hafið.

Undanfarna daga hefur skjálftavirkni á svæðinu verið afar væg. Ef kvika færi að leita til yfirborðs, má búast við að skjálftavirknin samfara því væri svipuð og sást í aðdraganda gossins 18. desember, bæði hvað varðar stærð skjálfta og fjölda þeirra. Áhrif þeirrar skjálftavirkni mun gæta bæði í Svartsengi og í Grindavík. Miðað við stöðuna núna, er afar ólíklegt að við fáum aftur jafn öfluga skjálftavirkni og varð þegar kvikugangurinn stóri myndaðist 10. nóvember.

Nýtt hættumatskort byggt á túlkun nýjustu gagna og þróun atburðarásarinnar síðustu daga er í vinnslu og verður gefið út síðar í dag.

Engin uppfærsla frá Lögreglustjóranum á Suðurnesjum í dag

Uppfært 05. Janúar kl 19:00

Íbúum Grindavíkur er áfram heimilt að fara og dvelja heima hjá sér þar til breytingar á hættumatskorti gefa tilefnis til annars, sem gæti gerst með skömmum fyrirvara. Þó telur lögreglustjóri varhugavert að dvelja í Grindavík við þessar aðstæður. Þá er Bláa Lóninu og Northern Light inn heimilt að hefja starfsemi á ný í samræmi við öryggiskröfur fyrirtækjanna og í samræmi við kröfur almannavarna um öryggi.

Hættumatskort Veðurstofu gildir til 16. janúar 2024 að öllu óbreyttu.

Sérstaklega er ítrekað að;

Eldgos getur hafist í nágrenni Grindavíkur og fyrirtækja á svæði 1 með litlum fyrirvara. Erfitt getur reynst að tryggja öryggi þeirra sem dvelja eða gista inni á hættusvæðum. Þeir sem fara inn á merkt hættusvæði gera það á eigin ábyrgð.

Björgunarsveitir sinna útköllum með venjubundnum hætti. Kallið eftir aðstoð með því að hringja í 112.

Hefjist gos verða send út sms skilaboð á gsm síma inn á svæðin með þessum texta: RÝMING RÝMING! Yfirgefið svæðið hratt og örugglega, hringið í 112 ef ykkur vantar aðstoð. RÝMING RÝMING EVACUATE! Leave the area quickly and safely, call 112 if you need help.

Lögregla sinnir eftirliti í og við Grindavík eins og verið hefur allan sólarhringinn.

Liðsmenn björgunarsveitarinnar í Grindavík eru dreifðir um landið og ekki til staðar í Grindavík.

Mögulegar flóttaleiðir: Nesvegur, Suðurstrandarvegur, Grindavíkurvegur.



Frá Ferðamálastofu

Uppfært 12. janúar

3. janúar hélt Ferðamálastofa ásamt Ferðamálaráðherra fund um stöðu fyrirtækja í ferðaþjónustu í Grindavík vegna jarðhræringa á Reykjanesi. Markmið fundarins var að ræða sameiginlega stöðu fyrirtækjanna og leggja mat á hugsanlegar stuðningsaðgerðir. Lilja Dögg Alfreðsdóttir, Menningar-, viðskipta- og ferðamálaráðherra tók þátt í fundinum.

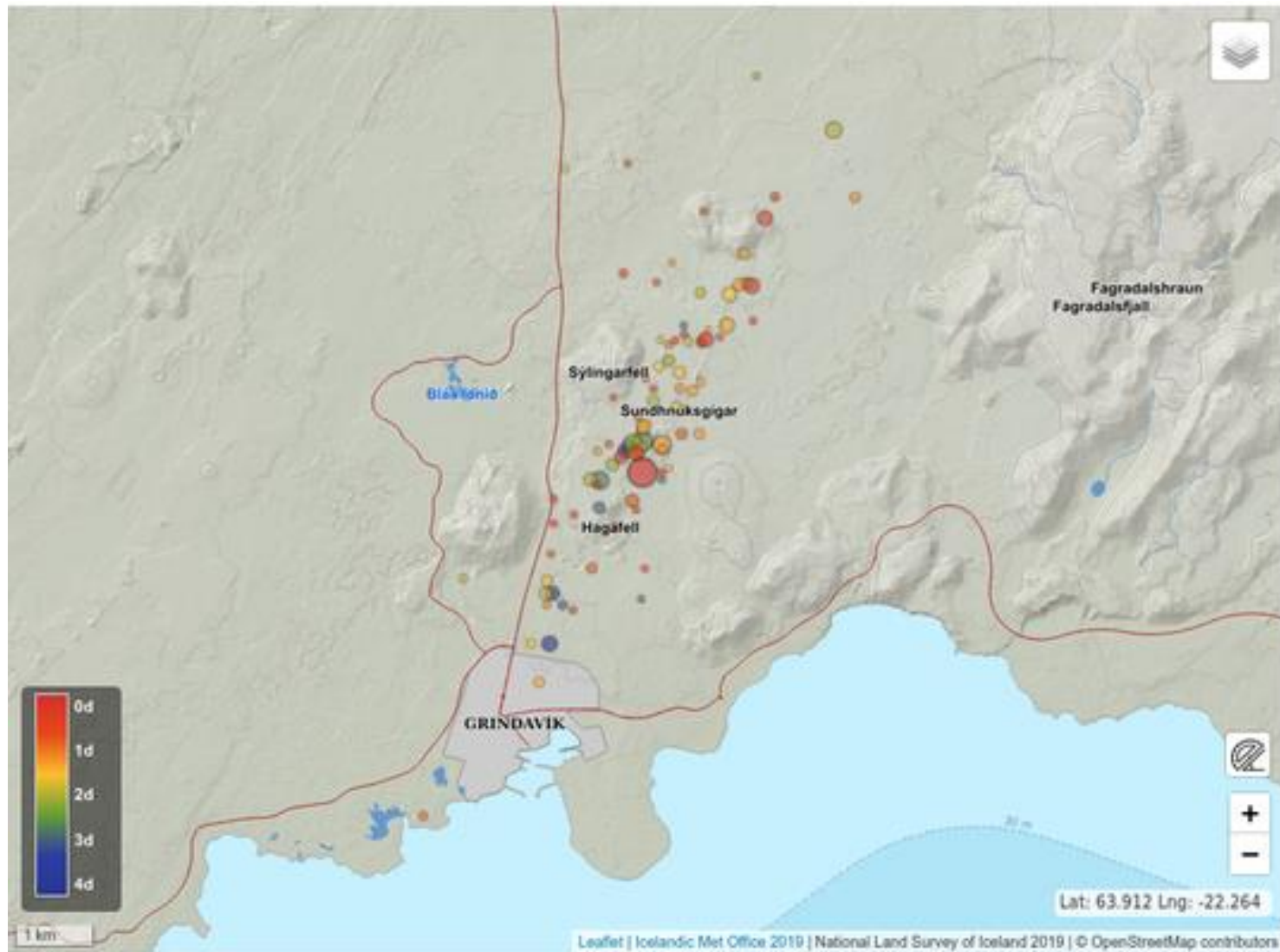
Fundurinn var mjög vel sóttur og gekk mjög vel fyrir sig og lýstu fyrirtæki á sævðinu því hvernig þeirra upplifun væri af ástandinu og hvað þurfi að gera í framhaldinu.

Fundurinn var haldinn í Sjómannastöðinni Vör í Grindavík.

Frekari upplýsingar veitir Dagbjartur í dagbjartur@ferdamalastofa.is eða 6599099



Ferðamálastofa
Icelandic Tourist Board



Mynd 1 Kort sem sýnir staðsetningu yfirfarinna skjálfta frá miðnætti 8. janúar til kl. 9.30 í dag, 12. janúar.

